

Exp. vehicles

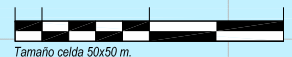
Comercial tents

Comercial tents

Comercial tents



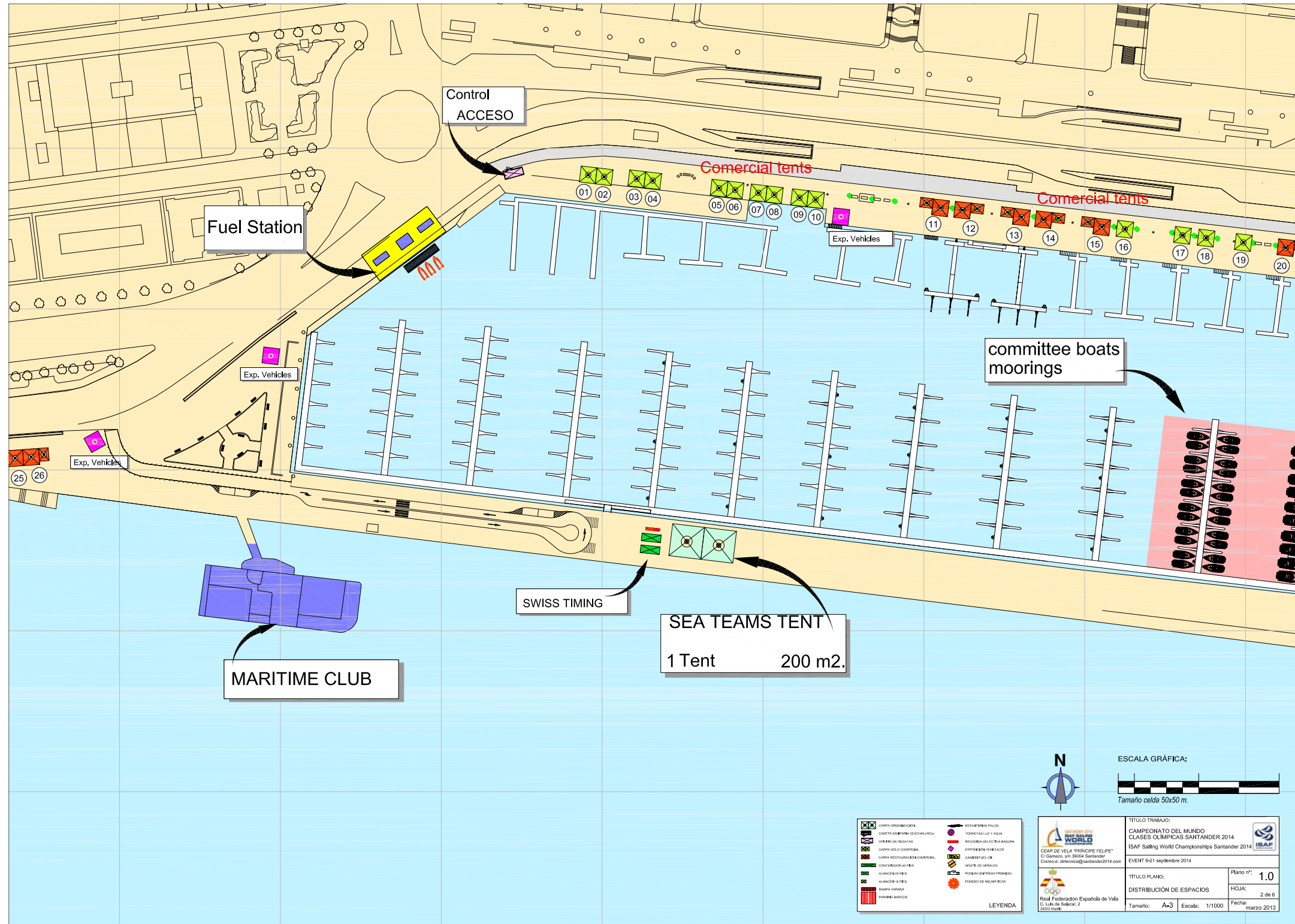
ESCALA GRÁFICA:



Tamaño celda 50x50 m.

LEYENDA	
	CARPA OMBREDEADOR
	CASITA SANTIAGO SOLUROS-WOL
	CHERENA DE REGATAS
	CARPA SOLO COMERCIAL
	CARPA RESTAURACION/COMERCIAL
	CONVIVENCIONES PILES
	ALMACEN DE PILES
	ALMACEN IS PILES
	BARRIA VARADA
	PARKING BASES
	ESTILOS PILES
	TORRETTAS LUC Y AGUA
	RECORDIA SELECTRA BARRIA
	EXPOSICION VEHICULOS
	CAMERINOS DE
	WATER DE BARCOS
	PROBLEMA/INFORMA/PROBLEMA
	FONDOS DE MELANTRAS

 CEAR DE VELA "PRINCIPE FELIPE" C/Canario, s/n. 38204 Santander Contacto: info@cear.org.es		TÍTULO TRABAJO: CAMPEONATO DEL MUNDO CLASES OLIMPICAS SANTANDER 2014 ISAF Sailing World Championships Santander 2014	
Real Federación Española de Vela C. Luis de Salazar, 2 28002 Madrid		TÍTULO PLANO: DISTRIBUCION DE ESPACIOS	Plano nº: 1.0 HOJA: 1 de 6
EVENT 8-21 septiembre 2014		Tamaño: A-3	Escala: 1/1000 Fecha: marzo 2013



Fuel Station

Control ACCESO

Comercial tents

Comercial tents

Exp. Vehicles

committee boats moorings

Exp. Vehicles

Exp. Vehicles

SWISS TIMING

SEA TEAMS TENT
1 Tent 200 m2.

MARITIME CLUB



ESCALA GRÁFICA:



Tamaño celda 50x50 m.

LEYENDA	
	CARPA COMERCIAL/EXPOSICIÓN
	CASITA DE TANTAS (SOLARIS-WS)
	CARPA DE RESTAURACIÓN
	CARPA SOLO COMERCIAL
	CARPA RESTAURACIÓN/COMERCIAL
	COMERCIALIZACIÓN/PIES
	ALMACÉN DE PIES
	ALMACÉN DE PIES
	CARPA VARIADA
	PARKING BASES
	ESTUPEDEOS PILES
	TORRETTAS LUE Y AGUA
	RECUBRIDA SELECTRA BARRERA
	EXPOSICIÓN VEHICULOS
	CAMERINOS DE
	WATER DE GRANDES
	POSICIÓN/IMPRESA/PRINTING
	FONDOS DE MUESTRAS

 CEAR DE VELA "PRINCIPE FELIPE" C/ Cantar, s/n 39004 Santander Contacto: info@cear.org.es		TÍTULO TRABAJO: CAMPEONATO DEL MUNDO CLASES OLIMPICAS SANTANDER 2014 ISAF Sailing World Championships Santander 2014 EVENT 8-21 septiembre 2014	
Real Federación Española de Vela C. Luis de Salazar, 2 28002 Madrid		TÍTULO PLANO: DISTRIBUCIÓN DE ESPACIOS Tamaño: A-3 Escala: 1/1000 Fecha: marzo 2013	Plano nº: 1.0 HOJA: 2 de 6

RACE OFFICE
 JURY OFFICE
 ACREDITATION
 MEDIA CENTER
 MEETING ROOM

RACE COMMITTEE
 ISAF OFFICE
 SWISS TIMING
 DOPING CONTROL ROOM
 MEASUREMENT

PARK
 200 Car places
 25 ud Containers 40'

E.T.S DE NÁUTICA

Containers
 40' 25 Uds.

Acreditacion area

Control ACCESS

Notice Board

Comercial tents

Comercial tents

Pal. Festivales

1000 m2
 -- Scenario --

Car Park

Med 49er
 Med 470

committee boats moorings

LAUNCHING RAMP

CEAR
 O.C. Offices
 Organizers club house

Greek square

Measurement Tent
 470 y 49er
 2x 200 m2.

Control ACCESS

BROADCASTING MODULE
 OB VAN
 5,65 X 18,00 metros

BROADCASTING MODULE
 TENT
 2,40 X 6,80 metros

Showers/toilets
 12 sh
 24 wc

LAUNCHING RAMP

Women's 1Per. Dinghy
 Men's 1 Per. Dinghy
 LASER / LASER RADIAL
 4,23 X 1,37 m.
 120 +150 Uds.

Electric crane

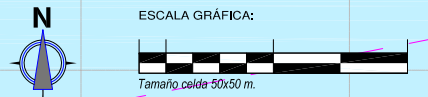
Measurement Tent
 LASER
 150 m2.

Podium

LAUNCHING RAMP

Women's 1Per. Dinghy
 Men's 1 Per. Dinghy
 LASER / LASER RADIAL
 4,23 X 1,37 m.
 120 +150 Uds.

DUNA
 BROADCASTING
 Sailors lounge



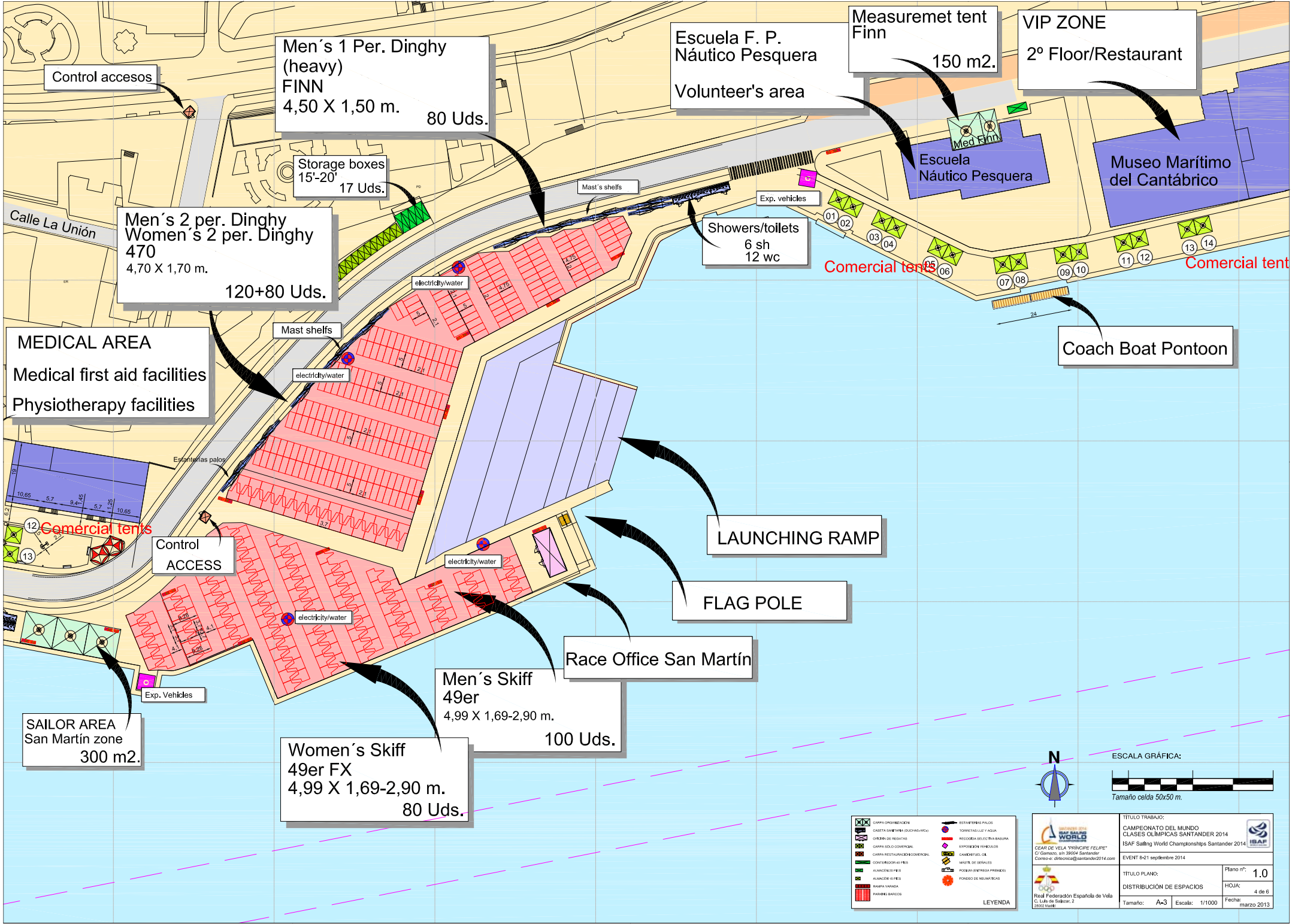
LEYENDA

TÍTULO TRABAJO:
 CAMPEONATO DEL MUNDO
 CLASES OLÍMPICAS SANTANDER 2014
 ISAF Sailing World Championships Santander 2014

TÍTULO PLANO:
 DISTRIBUCIÓN DE ESPACIOS

Plano nº: 1.0
 HOJA: 3 de 6
 Fecha: marzo 2013

Real Federación Española de Vela
 C. Luis de Salazar, 2
 28002 MADRID



Control accesos

Men's 1 Per. Dinghy (heavy) FINN
4,50 X 1,50 m.
80 Uds.

Storage boxes 15'-20'
17 Uds.

Men's 2 per. Dinghy
Women's 2 per. Dinghy
470
4,70 X 1,70 m.
120+80 Uds.

MEDICAL AREA
Medical first aid facilities
Physiotherapy facilities

Escuela F. P. Náutico Pesquera
Volunteer's area

Measurement tent Finn
150 m2.

VIP ZONE
2º Floor/Restaurant

Escuela Náutica Pesquera

Museo Marítimo del Cantábrico

Showers/toilets
6 sh
12 wc

Comercial tents

Comercial tent

Coach Boat Pontoon

LAUNCHING RAMP

FLAG POLE

Race Office San Martín

Men's Skiff 49er
4,99 X 1,69-2,90 m.
100 Uds.

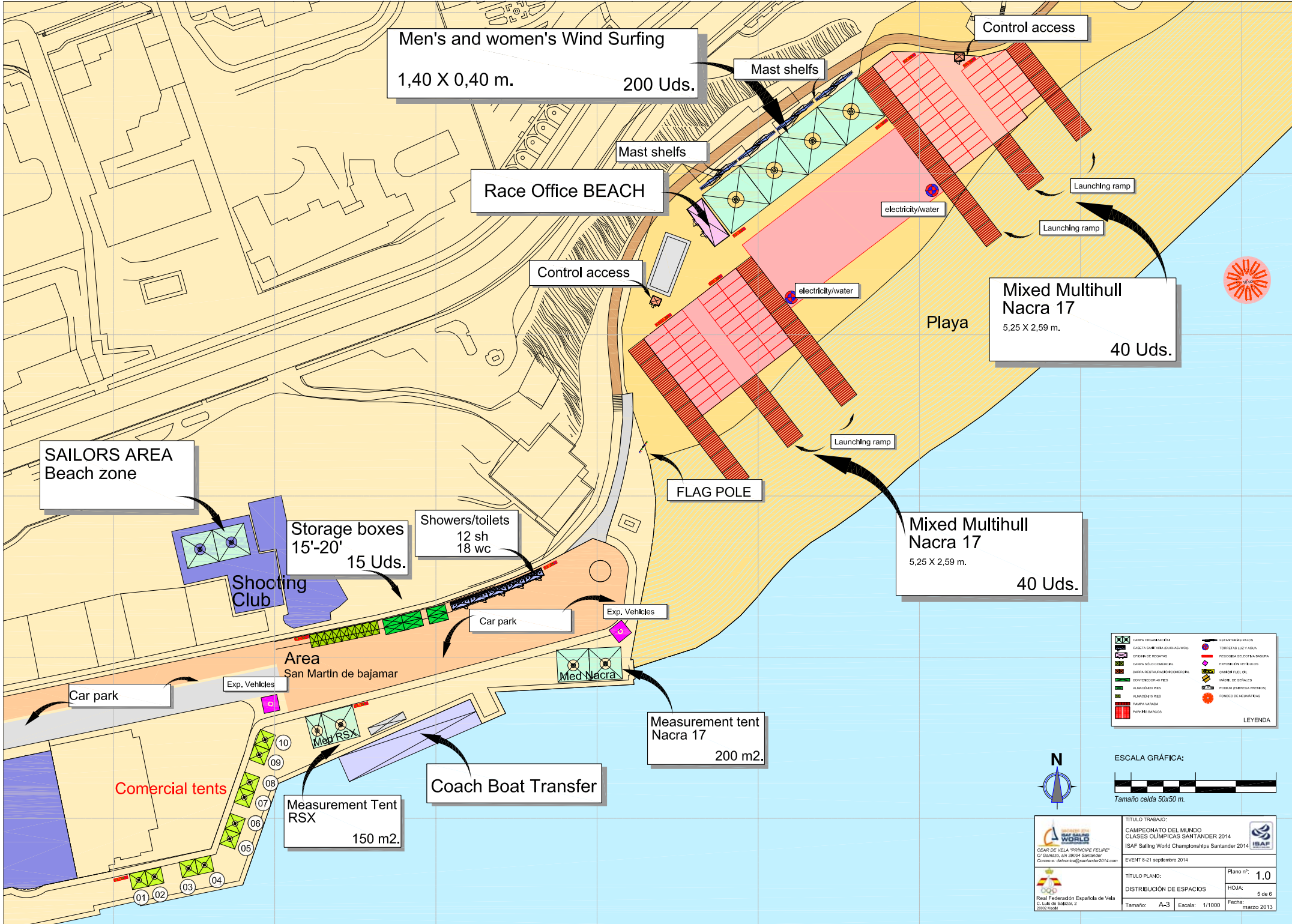
Women's Skiff 49er FX
4,99 X 1,69-2,90 m.
80 Uds.

SAILOR AREA
San Martín zone
300 m2.



LEYENDA

TÍTULO TRABAJO: CAMPEONATO DEL MUNDO CLASES OLÍMPICAS SANTANDER 2014 ISAF Sailing World Championships Santander 2014			
EVENT 8-21 septiembre 2014			
TÍTULO PLANO: DISTRIBUCIÓN DE ESPACIOS		Plano nº: 1.0 HOJA: 4 de 6	
Tamaño: A-3		Escala: 1/1000 Fecha: marzo 2013	

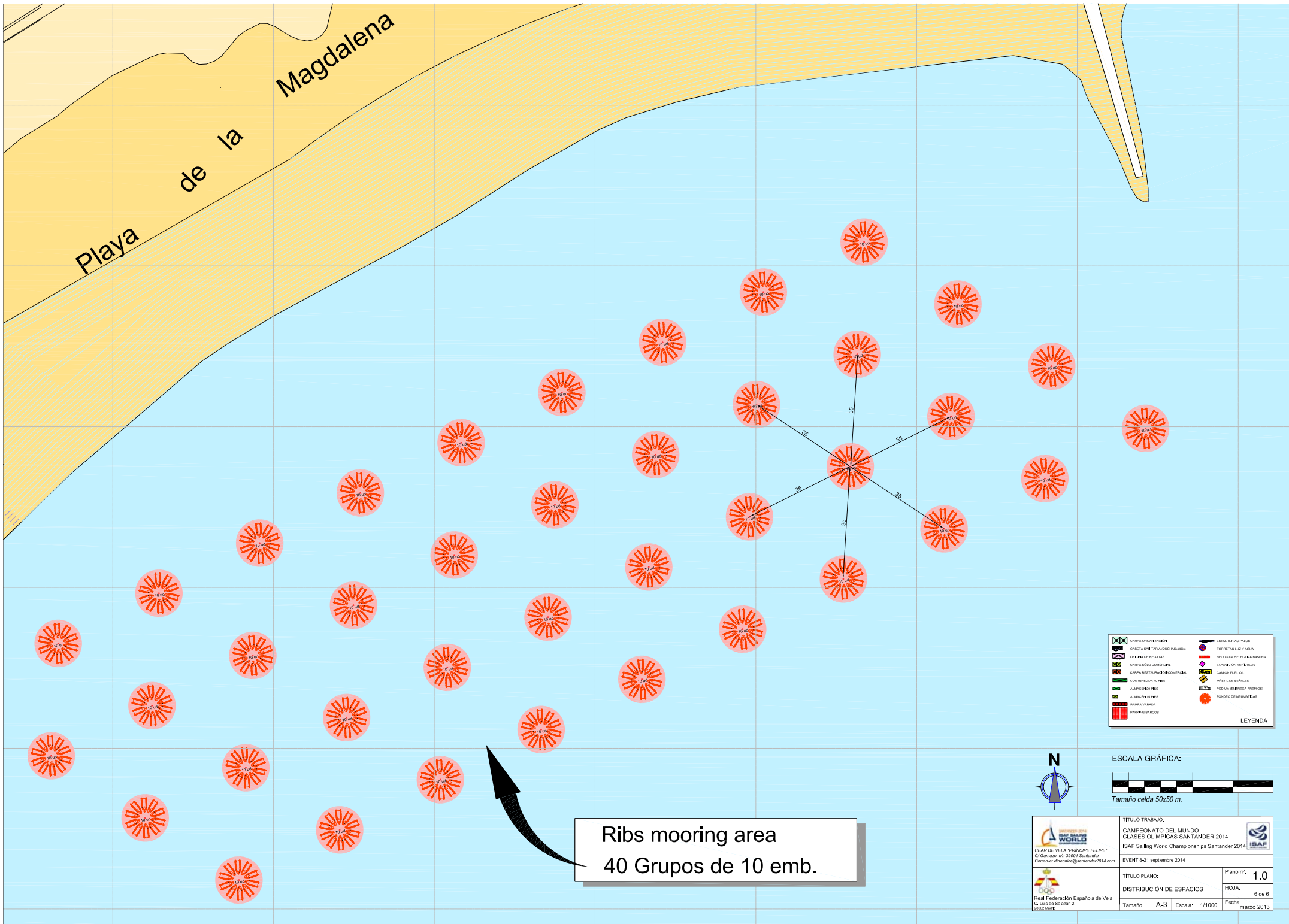


LEYENDA

[Symbol]	CARRA ORGANIZACION	[Symbol]	ESTANDEAS PALOS
[Symbol]	CASETA BORRIFAS (QUILÓMETROS)	[Symbol]	TORRETA LUZ Y ADAS
[Symbol]	OPERA DE PROYECTOS	[Symbol]	RECORDERA SELECTIVA BARRERA
[Symbol]	CARRA PULSO CARRERA	[Symbol]	OPERA DE PROYECTOS
[Symbol]	CARRA REGISTRACION COMERCIAL	[Symbol]	CARRA FLETES
[Symbol]	CORRECTOR A PIES	[Symbol]	MARCA DE SEÑALES
[Symbol]	ALMACEN A PIES	[Symbol]	POBOL (OFICINA PRENSA)
[Symbol]	ALMACEN 10 PIES	[Symbol]	FONDO DE NEUMATICAS
[Symbol]	BARRERA VANDAS	[Symbol]	
[Symbol]	PANORAMICOS		



	TÍTULO TRABAJO: CAMPEONATO DEL MUNDO CLASES OLIMPICAS SANTANDER 2014 ISAF Sailing World Championships Santander 2014 EVENT 8-21 septiembre 2014		
	TÍTULO PLANO: DISTRIBUCION DE ESPACIOS	Plano nº: 1.0 HOJA: 5 de 6 Fecha: marzo 2013	
Real Federación Española de Vela C. Luik de Salazar, 2 28002 MADRID	Tamaño: A-3 Escala: 1/1000		



Playa de la Magdalena

	CARRA ORGANIZADORA		ESTIVAS PASOS
	CASITA SORBITERA (SOLAR/WIND)		TORRETA LUZ Y AGUA
	OPERA DE PROXIMA		RECORDERA SELECTIVA BASURA
	CARRA PUNTO COMERCIAL		OPERA DE SERVICIOS
	CARRA RECUPERACION COMERCIAL		CARRA FLUJO
	CONTINECTOR 40 PIES		WASLE DE SEÑALES
	ALMACELO 10 PIES		POCUM (SERVICIO PREVENIDO)
	ALMACELO 15 PIES		FONDO DE NEUMATICAS
	BARRA VANDIA		
	PANORAMICOS		

LEYENDA



ESCALA GRÁFICA:



Tamaño celda 50x50 m.

Ribes mooring area
40 Grupos de 10 emb.

<p>CEAR DE VELO "PRINCIPE FELIPE" C. Cantabria, s/n. 39014 Santander Contacto: info@cearvele.com</p>	<p>TITULO TRABAJO: CAMPEONATO DEL MUNDO CLASES OLIMPICAS SANTANDER 2014 ISAF Sailing World Championships Santander 2014</p>		
	<p>EVENT 8-21 septiembre 2014</p>		
<p>Real Federación Española de Vela C. Luik de Salazar, 2 28001 Madrid</p>	TITULO PLANO:	Plano nº:	1.0
	DISTRIBUCIÓN DE ESPACIOS	HOJA:	6 de 6
	Tamaño: A-3	Escala: 1/1000	Fecha: